

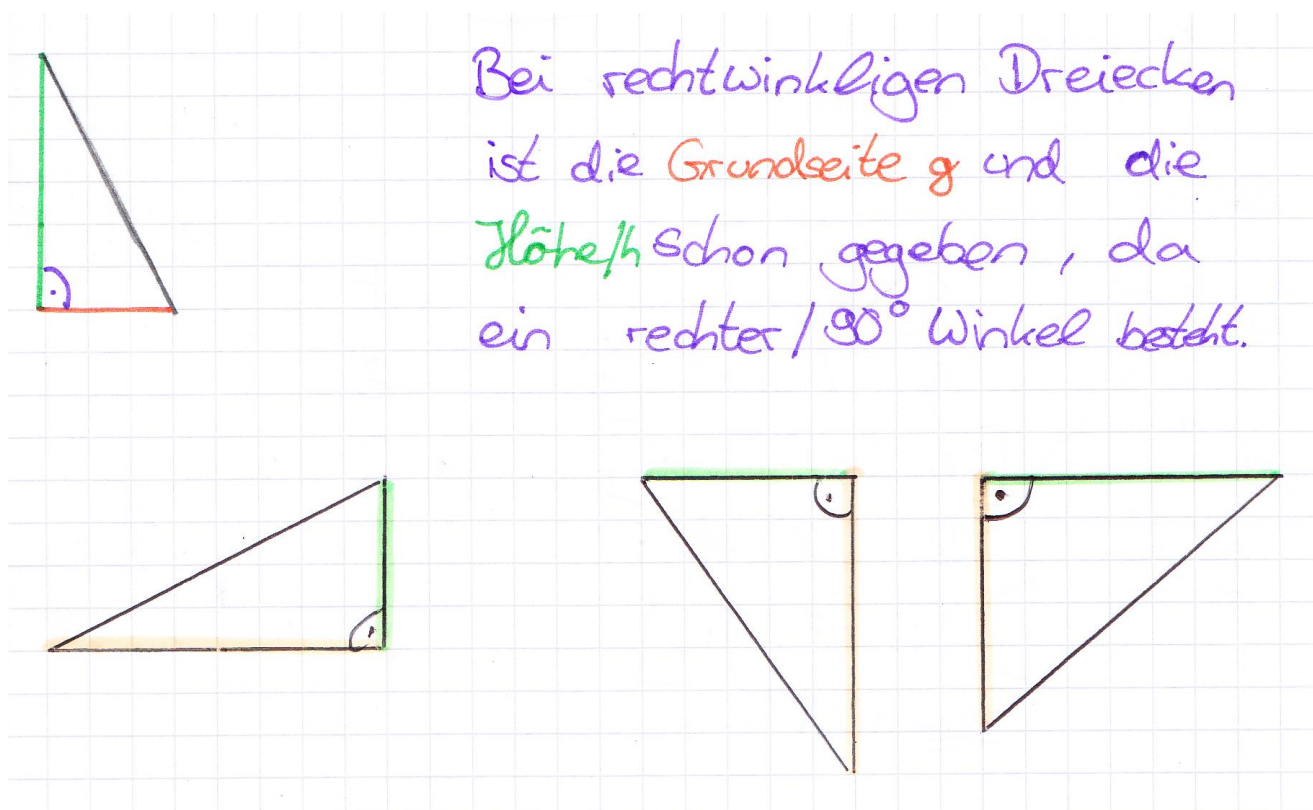
Mathematik GTK 9 – Blatt 9 nach Ostern

Link zum Erklärvideo der folgenden Stunde

<https://youtu.be/AYAtUJJH7CA>

Merkhefteintrag (farbig ausdrucken und einkleben oder abschreiben)

Aufgepasst - Besonderheit bei rechtwinkligen Dreiecken



Es ist egal, welche Seite du als g oder h nimmst, **Hauptsache beide sind am rechten Winkel!**

Übung

Buch, Seite 85 Nummer 8

Lese dir den Auftrag genau durch und dann berechne wie gelernt untereinander
Formel hinschreiben \Rightarrow Zahlen einsetzen \Rightarrow Gleichung ausrechnen \Rightarrow Benennung nicht vergessen

Kontrollergebnisse

10,5

9

8

7,5