

Mathematik GTK 7 – Blatt 24 nach Ostern

Unter folgendem Link findest du wieder das Erklärvideo zur Stunde

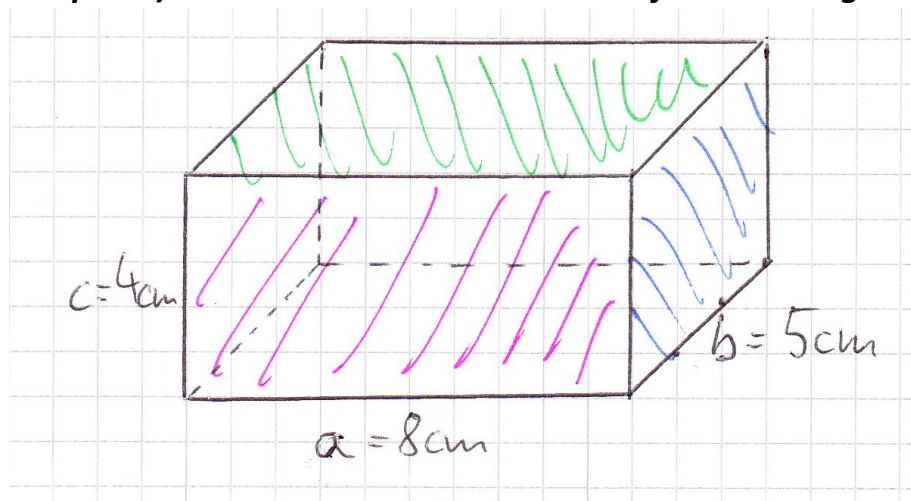
<https://youtu.be/VpY482WJWEs>

Übung zur Oberfläche Quader

Tipp: Hilfe findest du auch beim Merkhefteintrag von Blatt 23

	a)	b)	c)	d)	e)	f)	g)	h)
Kante a	8 cm	4 cm	12 cm	20 cm	3,5 dm	1,5 m	8 dm	40 cm
Kante b	5 cm	7 cm	8 cm	15 cm	14 cm	20 dm	8 dm	4 dm
Kante c	4 cm	6 cm	9 cm	12 cm	20 cm	30 dm	8 dm	40 cm

Beispiel a)  **Skizze zeichnen => beschriften mit Längenangaben => Oberfläche berechnen**



Vorderfläche • 2 plus
Seitenfläche • 2 plus
Deckfläche • 2 ist die
Oberfläche

Aufgabe b, c und e Pflicht für alle => Aufgabe f und h freiwillig
Achtung bei Aufgabe e, f, h – schau genau auf die Maßeinheiten!

Die Kontrollergebnisse sind hier dabei

184	552	1 950
1 440	318	188
218	384	250,50
96	392	2 940
27		