

## Mathematik GTK 7 – Blatt 10 nach Ostern

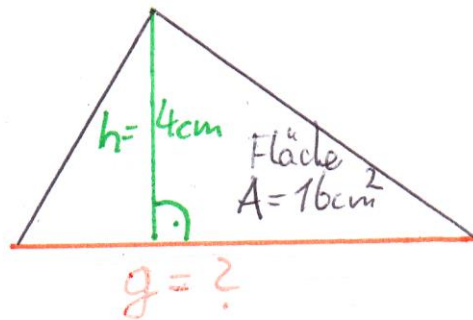
Unter folgendem Link findest du wieder das Erklärvideo zur Stunde

<https://youtu.be/atNdG3xoPgU>

**Merkhefteintrag** (ausdrucken und einkleben oder abschreiben)

**Aus dem Flächeninhalt eines Dreiecks die Grundseite  $g$  oder die Höhe  $h$  berechnen**

Skizze



1. Formel  $A_D = g \cdot h : 2$
2. Zahlen einsetzen  $16 = g \cdot 4 : 2$
3. Gleichung lösen  $16 \cdot 2 = g \cdot 4 : 2 : 2$   
 $32 = g \cdot 4$   
 $32 : 4 = g \cdot 4 : 4$   
 $8_{\text{cm}} = g$
4. Benennung

Es spielt keine Rolle, ob man die Grundseite  $g$  oder die Höhe  $h$  berechnen muss, der Lösungsweg ist gleich!

**Übung auf folgender Seite =>**

## Übung

Buch, Seite 85 Nummer 9 (**Achtung bei g und h Benennungen anschauen!**)

Rechne wie oben im Beispiel untereinander => Formel => Zahlen einsetzen => Gleichung lösen  
=> richtige Benennung schreiben

## Kontrolle

Dreieck	a)	b)	c)	d)	e)	f)	g)	h)
Grundseite g	5,5 m	6 m	15 cm	23 m	1,4 m	0,7 m	42 dm	2,3 m
Höhe h	4 m	8 m	18 cm	12 m	2,8 m	1,2 m	84 dm	1,12 dm
Flächeninhalt $A_D$	11 m <sup>2</sup>	24 m <sup>2</sup>	135 cm <sup>2</sup>	138 m <sup>2</sup>	1,96 m <sup>2</sup>	0,42 m <sup>2</sup>	17,64 m <sup>2</sup>	12,88 dm <sup>2</sup>